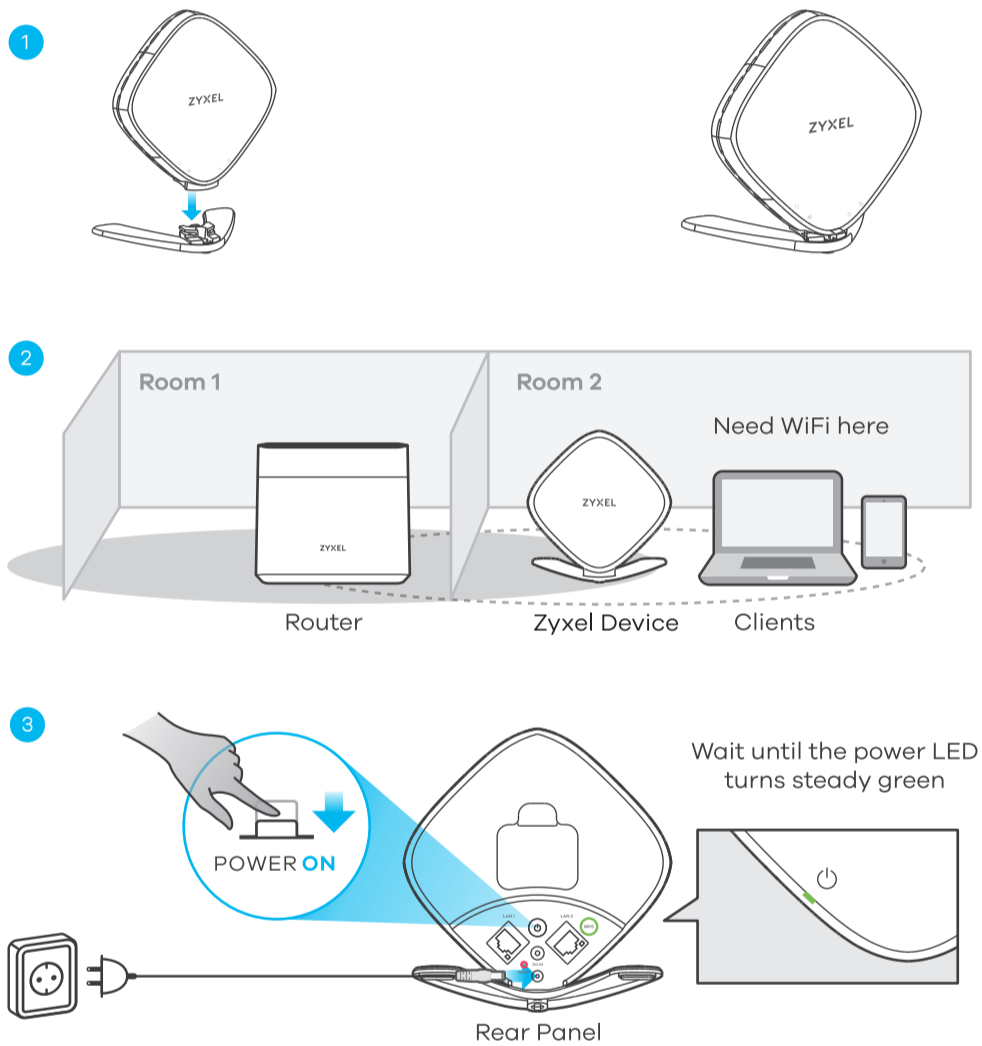




Quick Start Guide

ENGLISH | DEUTSCH | ESPAÑOL | FRANÇAIS | ITALIANO
NEDERLANDS | SUOMI | SVENSKA

Setting Up the Zyxel Device



Package Contents



Zyxel Device



Power Adapter



Ethernet Cable



Quick Start
Guide



Declaration of
Conformity
Safety Warnings

Support Information

EU

✉ <https://support.zyxel.eu>

USA

☎ +1 800 255 4101

✉ support@zyxel.com

See the User's Guide at www.zyxel.com for more information, including customer support and safety warnings.

EU Importer

Zyxel Communications A/S
Gladsaxevej 378, 2. th. 2860 Søborg, Denmark.
<https://www.zyxel.com/dk/da/>

UK Importer

Zyxel Communications UK Ltd.
2 Old Row Court, Rose Street, Wokingham,
RG40 1XZ, United Kingdom (UK)
<https://www.zyxel.com/uk/en/>

US Importer

Zyxel Communications, Inc
1130 North Miller Street Anaheim, CA 92806-2001
<https://www.zyxel.com/us/en/>

Copyright (c) 2022 Zyxel and/or its affiliates. All Rights Reserved.

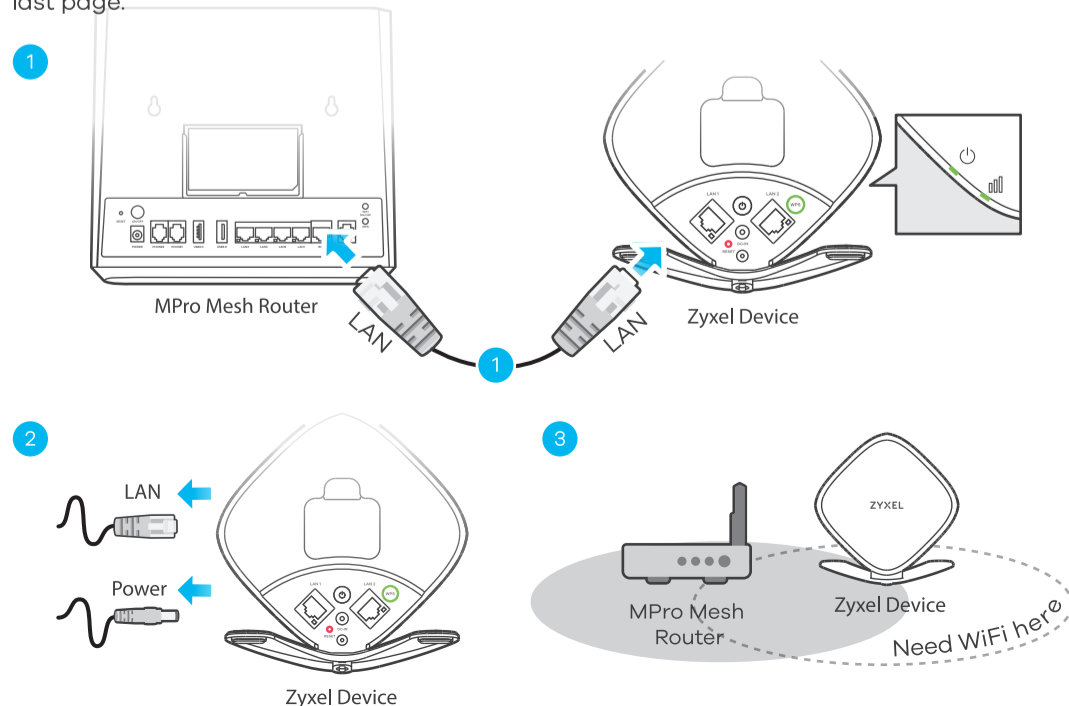
- EN**
 - Attach the bracket to the bottom of the **Zyxel Device** as shown.
 - Place the **Zyxel Device** where you want to extend your wireless network.
 - Plug in the power adapter and turn on the **Zyxel Device**. Wait for about 2 minutes. The Power LED lights up steady green.
- DE**
 - Befestigen Sie die Halterung an der Unterseite des **Zyxel Device** wie abgebildet.
 - Stellen Sie den **Zyxel Device** dort auf, wo Sie Ihr drahtloses Netzwerk erweitern möchten.
 - Schließen Sie das Netzteil an und schalten Sie den **Zyxel Device** ein. Warten Sie 2 Minuten. Die Power LED leuchtet stetig grün.
- ES**
 - Coloque el soporte en la parte inferior del **Zyxel Device** como se muestra
 - Sitúe el **Zyxel Device** donde desee extender su red inalámbrica.
 - Enchufe el adaptador de corriente y encienda el **Zyxel Device**. Espere unos 2 minutos. El Power LED se iluminará de forma permanente en verde.
- FR**
 - Fixez le support au bas du **Zyxel Device** comme indiqué.
 - Placez le **Zyxel Device** à l'endroit où vous souhaitez étendre votre réseau sans fil.
 - Branchez l'adaptateur d'alimentation et allumez le **Zyxel Device**. Attendez environ 2 minutes. Le voyant Power LED s'allume en vert fixe.
- IT**
 - Fissare la staffa sulla base del **Zyxel Device** come in figura.
 - Posizionare il **Zyxel Device** dove si desidera estendere la rete wireless.
 - Inserire l'alimentatore e accendere il **Zyxel Device**. Attendere circa 2 minuti. Il Power LED si accende fisso sul verde.
- NL**
 - Bevestig de steun op de bodem van de **Zyxel Device** zoals getoond.
 - Plaats de **Zyxel Device** op de plaats waar u uw draadloze netwerk wilt uitbreiden.
 - Plug de voedingsadapter in en schakel de **Zyxel Device** aan. Wacht ongeveer 2 minuten. De Power LED brandt constant groen.
- FI**
 - Kiinnitä kiinnike **Zyxel Device**:n pohjaan kuvassa näkyvällä tavalla.
 - Sijoita **Zyxel Device** paikkaan johon haluat laajentaa langatonta verkkoasi.
 - Kytke virta-adapteri ja käynnistä **Zyxel Device**. Odota noin 2 minuuttia. Power LED palaa jatkuvasti vihreänä.
- SE**
 - Fäst konsolen på undersidan av **Zyxel Device** enligt bilden.
 - Placera **Zyxel Device** där du vill utöka ditt trådlösa nätverk.
 - Anslut nätadaptern och slå på **Zyxel Device**. Vänta i cirka 2 minuter. Power LED lyser fast grönt.

MPro Mesh Network Scenario 1: With MPro Mesh Router

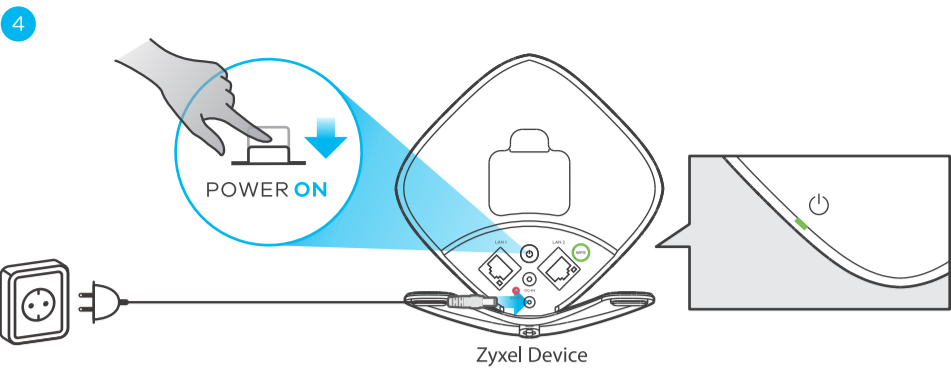
In this scenario, you have a Zyxel router that supports MPro Mesh. If you do not, go to **Network Scenario 2**.

Note: To check if your Zyxel router supports MPro Mesh, scan the QR code in the last page to see the MPro Mesh Router supported list.

Note: To set up your Zyxel Device with the MPro Mesh app, scan the QR code in the last page.



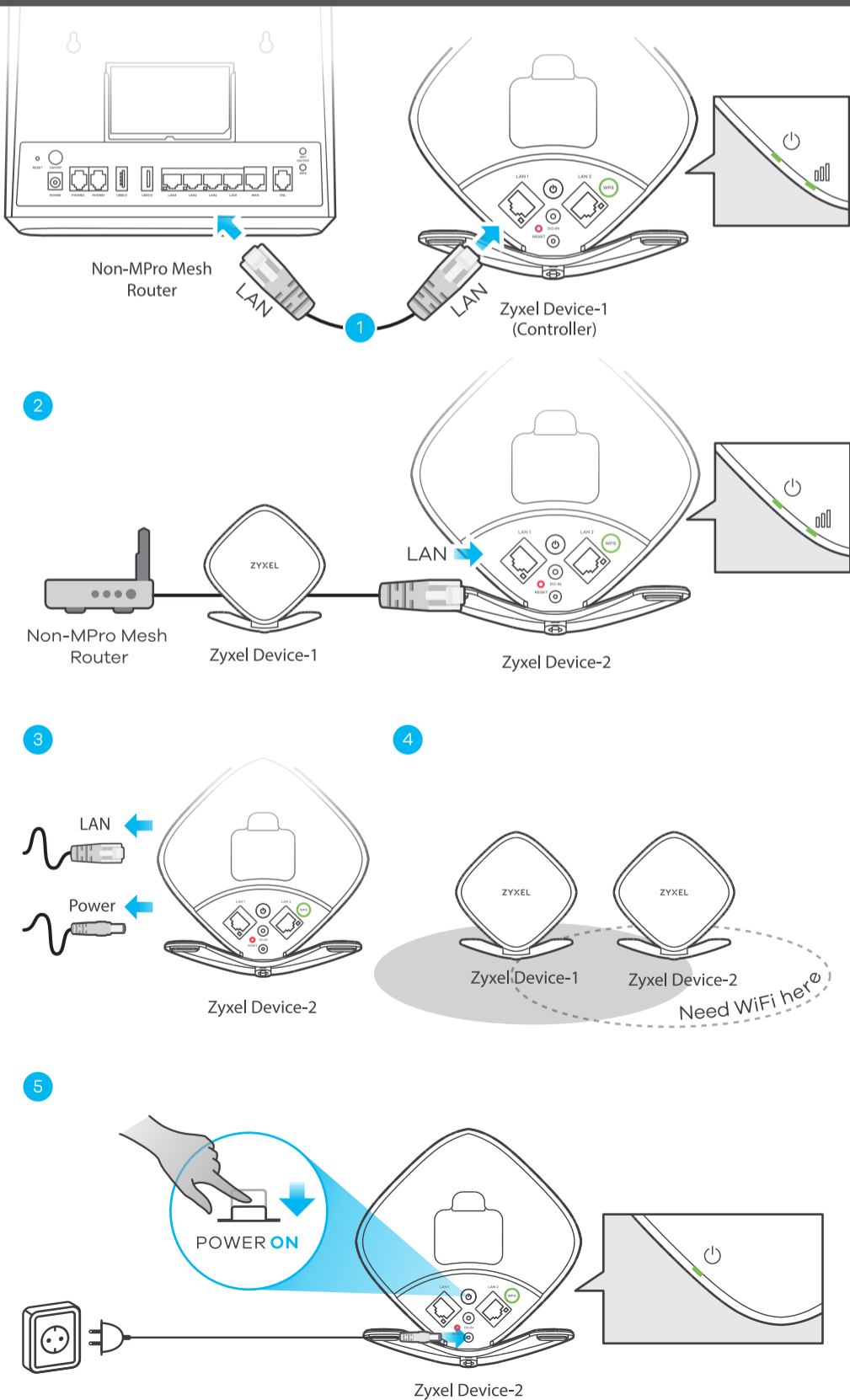
- EN**
 - Use the included Ethernet cable to connect the **Zyxel Device** LAN port to the **MPro Mesh Router** LAN port. Wait until the **POWER** and **LINK** LEDs are steady green.
 - Unplug the Ethernet and power cable from the **Zyxel Device**.
 - Place the **Zyxel Device** where you want to extend your wireless network.
 - Plug in the power adapter. Make sure your **LINK** LED is steady green. Move the **Zyxel Device-2** closer to the **Zyxel Device-1** if the **LINK** LED is red. For more details on the LEDs, please refer to the LED table. To add more extenders to your network, repeat from step 1. **Note:** You do not need to plug in the Ethernet cable in this step.
- DE**
 - Verwenden Sie das mitgelieferte Ethernet-Kabel, um den **Zyxel Device** LAN Port mit dem **MPro Mesh Router** LAN Port zu verbinden. Warten Sie, bis die **POWER** und **LINK** LEDs grün leuchten.
 - Trennen Sie das Ethernet- und Netzkabel vom **Zyxel Device**.
 - Stellen Sie den **Zyxel Device** dort auf, wo Sie Ihr drahtloses Netzwerk erweitern möchten.
 - Schließen Sie den Netzadapter an. Stellen Sie sicher, dass Ihre **LINK** LED grün leuchtet. Bringen Sie den **Zyxel Device-2** näher an den **Zyxel Device-1**, wenn die **LINK** LED rot leuchtet. Weitere Informationen über die LEDs finden Sie in der LED Tabelle. Wiederholen Sie ab Schritt 1, um weitere Extender zu Ihrem Netzwerk hinzuzufügen. **Hinweis:** In diesem Schritt müssen Sie das Ethernet-Kabel nicht einstecken.
- ES**
 - Utilice el cable Ethernet incluido para conectar el puerto LAN del **Zyxel Device** al puerto LAN del **MPro Mesh Router**. Espere hasta que los LED **POWER** y **LINK** estén en verde fijo.
 - Desenchufe el cable de Ethernet y de alimentación del **Zyxel Device**.
 - Coloque el **Zyxel Device** donde desee ampliar su red inalámbrica.
 - Conecte el adaptador de corriente. Asegúrese de que el LED **LINK** esté fijo en verde. Coloque el **Zyxel Device-2** más cerca del **Zyxel Device-1** en caso de que el LED de **LINK** esté en rojo. Para más información sobre los LED, consulte la tabla de LED. Para añadir más extensores a su red, repita desde el paso 1. **Nota:** No es necesario que conecte el cable Ethernet en este paso.







	<p>Green On - Power is on or the MPro Mesh configuration process is done.</p> <p>Blinking - The Zyxel Device is starting up or under the MPro Mesh configuration process.</p>
	<p>Red On - The Zyxel Device detects a system error.</p> <p>Blinking (Fast) - The Zyxel Device is upgrading firmware.</p> <p>Blinking (Slow) - The MPro Mesh process has failed.</p>
	<p>With Wireless Connection</p> <p>Green On - The WiFi connection to the MPro Mesh router is good.</p> <p>Red On - The signal is too weak. Move the Zyxel Device closer to the MPro Mesh Router.</p> <p>With Wired Connection</p> <p>Green On - The Ethernet cable is connected to the Zyxel Device LAN port.</p>
	<p>Green On - The WiFi connection to the MPro Mesh router is good.</p> <p>Blinking - The Zyxel Device is transmitting/receiving WiFi data.</p> <p>Off - 2.4G/5G WiFi is disabled.</p>
	<p>Amber Blinking - The WPS is in process.</p> <p>Off - The WPS process is done.</p>

- FR** ① Utilisez le câble Ethernet fourni pour connecter le port LAN du **Zyxel Device** au port LAN du **MPro Mesh Router**. Attendez que les voyants LED **POWER** et **LINK** soient allumés en vert fixe.
- ② Débranchez le câble Ethernet et le câble d'alimentation du **Zyxel Device**.
- ③ Placez le **Zyxel Device** à l'endroit où vous souhaitez étendre votre réseau sans fil.
- ④ Branchez le câble d'alimentation. Assurez-vous que votre voyant LED **LINK** est allumé en vert fixe. Rapprochez le **Zyxel Device-2** du **Zyxel Device-1** si le voyant **LINK** est rouge. Pour plus de détails sur les voyants LED, veuillez vous référer au tableau des voyants LED. Pour ajouter d'autres extensions à votre réseau, répétez l'étape 1.
- Remarque** : Il n'est pas nécessaire de brancher le câble Ethernet à cette étape.
- IT** ① Usare il cavo Ethernet incluso per collegare la porta LAN del **Zyxel Device** alla porta LAN del **MPro Mesh Router**. Attendere che i LED **POWER** e **LINK** siano fissi sul verde.
- ② Staccare il cavo Ethernet e quello dell'alimentazione dal **Zyxel Device**.
- ③ Posizionare il **Zyxel Device** dove si desidera estendere la rete wireless.
- ④ Collegare l'alimentatore. Verificare che il LED **LINK** LED sia fisso sul verde. Avvicinare il **Zyxel Device-2** al **Zyxel Device-1** se il LED **LINK** è rosso. Per ulteriori dettagli sui LED, vedere la tabella dei LED. Per aggiungere altri ripetitori alla rete, ripetere dal punto 1.
- Nota**: Per questo passaggio non serve collegare il cavo Ethernet.
- NL** ① Gebruik de bijgesloten Ethernetkabel om de LAN-poort van de **Zyxel Device** te verbinden met de LAN-poort van de **MPro Mesh Router**. Wacht tot de **POWER** en **LINK** LEDs constant groen zijn.
- ② Koppel de Ethernet- en stroomkabel van de **Zyxel Device** los.
- ③ Plaats de **Zyxel Device** op de plek waar u uw draadloze netwerk wilt uitbreiden.
- ④ Sluit de voeding aan. Zorg ervoor dat uw **LINK** LED constant groen is. Verplaatst de **Zyxel Device-2** tot dichterbij de **Zyxel Device-1** als de **LINK** LED rood is. Voor verdere details over de LEDs, raadpleeg de LED-tabel. Om meer verlengers aan uw netwerk toe te voegen, herhaal vanaf stap 1.
- Opmerking**: Voor deze stap hoeft u geen Ethernetkabel in te pluggen.
- FI** ① Liitä **Zyxel Device**-tukiaseman LAN-portti **MPro Mesh Router** -reitittimen LAN-porttiin laitteen mukana toimitetulla Ethernet-kaapelilla. Odota, kunnes **POWER**- ja **LINK**-merkkivalot palavat vihreinä.
- ② Irrota Ethernet-kaapeli ja virtajohto **Zyxel Device**-tukiasemasta.
- ③ Sijoita **Zyxel Device**-tukiasema paikkaan, johon haluat laajentaa langatonta verkkoa.
- ④ Kytke virta verkkolaitteeseen. Varmista, että **LINK**-merkkivalo palaa vihreänä. Siirrä **Zyxel Device-2** lähemmäs **Zyxel Device-1**-laitetta, jos **LINK**-merkkivalo palaa punaisena. Lisätietoja merkkivaloista on merkkivalotaulukossa. Voit lisätä verkkoon tukiasemia toistamalla vaiheesta 1 alkaen.
- Huomautus**: Ethernet-kaapelia ei tarvitse kytkeä tässä vaiheessa.
- SE** ① Använd den medföljande Ethernet-kabeln för att ansluta **Zyxel Device** LAN-port till **MPro Mesh Router** LAN-port. Vänta tills lysdioderna **POWER** och **LINK** lyser med fast grönt sken.
- ② Dra ur Ethernet-kabeln och strömsladden från **Zyxel Device**.
- ③ Placera **Zyxel Device** där du vill utöka ditt trådlösa nätverk.
- ④ Koppla in strömadaptern. Se till att lysdioden **LINK** lyser med ett fast gröntsken. Flytta **Zyxel Device-2** närmare **Zyxel Device-1** om lysdioden **LINK** lyser med rött sken. För mer information om lysdioderna, se lysdiodstabellen. För mer information om lysdioderna, se lysdiodstabellen. För mer information om lysdioderna, se lysdiodstabellen. För mer information om lysdioderna, se lysdiodstabellen. För mer information om lysdioderna, se lysdiodstabellen.
- Obs!** Du behöver inte ansluta Ethernet-kabeln i detta steg.

MPro Mesh Network Scenario 2: With Non-MPro Mesh Router and Two Zyxel Devices



- EN** ① Use the included Ethernet cable to connect the first Zyxel Device (**Zyxel Device-1**) LAN port to the **Non-MPro Mesh Router** LAN port. Wait until the **POWER** and **LINK** LEDs are steady green.
- ② Use another Ethernet cable to connect the second Zyxel Device (**Zyxel Device-2**) LAN port to the first Zyxel Device (**Zyxel Device-1**) LAN port. Wait until the **POWER** and **LINK** LEDs on **Zyxel Device-2** are steady green.
- ③ Unplug the Ethernet and power cable from the **Zyxel Device-2**.
- ④ Place the **Zyxel Device-2** where you want to extend your wireless network.
- ⑤ Plug in the power adapter. Make sure your **LINK** LED is steady green. Move the **Zyxel Device-2** closer to the **Zyxel Device-1** if the **LINK** LED is red. For more details on the LEDs, please refer to the LED table. To add more extenders to your network, repeat from step 2.
- Note**: In this scenario, do not unplug the Ethernet cable connecting the **Zyxel Device-1** and **Non-MPro Mesh Router**.
- DE** ① Verwenden Sie das mitgelieferte Ethernet-Kabel, um den ersten Zyxel Device (**Zyxel Device-1**) LAN Port mit dem **Non-MPro Mesh Router** LAN Port zu verbinden. Warten Sie, bis die **POWER** und **LINK** LEDs grün leuchten.
- ② Verwenden Sie ein anderes Ethernet-Kabel, um den zweiten Zyxel Device (**Zyxel Device-2**) LAN Port mit dem ersten Zyxel Device (**Zyxel Device-1**) LAN Port zu verbinden. Warten Sie, bis die **POWER** und **LINK** LEDs am **Zyxel Device-2** grün leuchten.
- ③ Trennen Sie das Ethernet- und Netzkabel vom **Zyxel Device-2**.
- ④ Stellen Sie den **Zyxel Device-2** dort auf, wo Sie Ihr drahtloses Netzwerk erweitern möchten.
- ⑤ Schließen Sie den Netzadapter an. Stellen Sie sicher, dass Ihre **LINK** LED grün leuchtet. Bringen Sie den **Zyxel Device-2** näher an den **Zyxel Device-1**, wenn die **LINK** LED rot leuchtet. Weitere Informationen über die LEDs finden Sie in der LED Tabelle. Wiederholen Sie ab Schritt 2, um weitere Extender zu Ihrem Netzwerk hinzuzufügen.
- Hinweis**: Trennen Sie in diesem Szenario nicht das Ethernet-Kabel, das den **Zyxel Device-1** und **Non-MPro Mesh Router** verbindet.
- ES** ① Utilice el cable Ethernet incluido para conectar el primer puerto LAN del Zyxel Device (**Zyxel Device-1**) al puerto LAN del **Non-MPro Mesh Router**. Espere hasta que los LED **POWER** y **LINK** estén en verde fijo.
- ② Utilice otro cable Ethernet para conectar el segundo puerto LAN del Zyxel Device (**Zyxel Device-2**) al primer puerto LAN del Zyxel Device (**Zyxel Device-1**). Espere hasta que los LED **POWER** y **LINK** del **Zyxel Device-2** estén en verde fijo.
- ③ Desenchufe el cable de Ethernet y de alimentación del **Zyxel Device-2**.
- ④ Coloque el **Zyxel Device-2** donde desee ampliar su red inalámbrica.
- ⑤ Conecte el adaptador de corriente. Asegúrese de que el LED **LINK** esté fijo en verde. Coloque el **Zyxel Device-2** más cerca del **Zyxel Device-1** en caso de que el LED de **LINK** esté en rojo. Para más información sobre los LED, consulte la tabla de LED. Para añadir más extensores a su red, repita desde el paso 2.
- Nota**: En este escenario, no desenchufe el cable Ethernet que conecta el **Zyxel Device-1** y el **Non-MPro Mesh Router**.
- FR** ① Utilisez le câble Ethernet fourni pour connecter le premier port LAN du Zyxel Device (**Zyxel Device-1**) au port LAN du **Non-MPro Mesh Router**. Attendez que les voyants LED **POWER** et **LINK** soient allumés en vert fixe.
- ② Utilisez un autre câble Ethernet pour connecter le second port LAN du Zyxel Device (**Zyxel Device-2**) au premier port LAN du Zyxel Device (**Zyxel Device-1**). Attendez que les voyants LED **POWER** et **LINK** du **Zyxel Device-2** soient allumés en vert fixe.
- ③ Débranchez le câble Ethernet et le câble d'alimentation du **Zyxel Device-2**.
- ④ Placez le **Zyxel Device-2** à l'endroit où vous souhaitez étendre votre réseau sans fil.
- ⑤ Branchez le câble d'alimentation. Assurez-vous que votre voyant LED **LINK** est allumé en vert fixe. Rapprochez le **Zyxel Device-2** du **Zyxel Device-1** si le voyant **LINK** est rouge. Pour plus de détails sur les voyants LED, veuillez vous référer au tableau des voyants LED. Pour ajouter d'autres extensions à votre réseau, répétez l'étape 2.
- Remarque** : Dans ce scénario, ne débranchez pas le câble Ethernet reliant le **Zyxel Device-1** et le **Non-MPro Mesh Router**.

 Power	<p>Green On - Power is on or the MPro Mesh configuration process is done.</p> <p>Blinking - The Zyxel Device-2 is starting up or under the MPro Mesh configuration process.</p> <p>Red On - The Zyxel Device-2 detects a system error.</p> <p>Blinking (Fast) - The Zyxel Device-2 is upgrading firmware.</p> <p>Blinking (Slow) - The MPro Mesh process has failed.</p>
 Link	<p>With Wireless Connection</p> <p>Green On - The WiFi connection to the Zyxel Device-1 is good.</p> <p>Red On - The signal is too weak. Move the Zyxel Device-2 closer to the Zyxel Device-1.</p> <p>With Wired Connection</p> <p>Green On - The Ethernet cable is connected to the Zyxel Device-2 LAN port.</p>
 WiFi	<p>Green On - 2.4G/5G WiFi is ready.</p> <p>Blinking - The Zyxel Device-2 is transmitting/receiving WiFi data.</p> <p>Off - 2.4G/5G WiFi is disabled.</p>
 WPS	<p>Amber Blinking - The WPS is in process.</p> <p>Off - The WPS process is done.</p>

- IT**
- Usare il cavo Ethernet incluso per collegare la prima porta LAN del Zyxel Device (**Zyxel Device-1**) alla porta LAN del **Non-MPro Mesh Router**. Attendere che i LED **POWER** e **LINK** siano fissi sul verde.
 - Usare un altro cavo Ethernet per connettere la seconda porta LAN del Zyxel Device (**Zyxel Device-2**) alla prima porta LAN del Zyxel Device (**Zyxel Device-1**). Attendere che i LED **POWER** e **LINK** del **Zyxel Device-2** siano fissi sul verde.
 - Staccare il cavo Ethernet e quello dell'alimentazione dal **Zyxel Device-2**.
 - Posizionare il **Zyxel Device-2** dove si desidera estendere la rete wireless.
 - Collegare l'alimentatore. Verificare che il LED **LINK** LED sia fisso sul verde. Avvicinare il **Zyxel Device-2** al **Zyxel Device-1** se il LED **LINK** è rosso.
- Per ulteriori dettagli sui LED, vedere la tabella dei LED.
Per aggiungere altri ripetitori alla rete, ripetere dal punto 2.
- Nota:** In questo scenario, non scollegare il cavo Ethernet che collega il **Zyxel Device-1** al **Non-MPro Mesh Router**.

- NL**
- Gebruik de bijgesloten Ethernetkabel om de eerste Zyxel Device (**Zyxel Device-1**) LAN-poort met de **Non-MPro Mesh Router**-LAN poort te verbinden. Wacht tot de **POWER** en **LINK** LEDs constant groen zijn.
 - Gebruik een andere Ethernetkabel om de tweede Zyxel Device (**Zyxel Device-2**) LAN-poort te verbinden met de eerste Zyxel Device (**Zyxel Device-1**) LAN-poort. Wacht tot de **POWER** en **LINK** LEDs op de **Zyxel Device-2** constant groen zijn.
 - Koppel de Ethernet- en stroomkabel van de **Zyxel Device-2** los.
 - Plaats de **Zyxel Device-2** op de plek waar u uw draadloze netwerk wilt uitbreiden.
 - Sluit de voeding aan. Zorg ervoor dat uw **LINK** LED constant groen is. Verplaatst de **Zyxel Device-2** tot dichterbij de **Zyxel Device-1** als de **LINK** LED rood is. Voor verdere details over de LEDs, raadpleeg de LED-tabel.
- Om meer verlengers aan uw netwerk toe te voegen, herhaal vanaf stap 2.
- Opmerking:** Koppel in deze situatie de Ethernetkabel die de **Zyxel Device-1** met de **Non-MPro Mesh Router** verbindt niet los.

- FI**
- Liitä ensimmäisen Zyxel Device-tukiaseman (**Zyxel Device-1**) LAN-portti **Non-MPro Mesh Router** -reitittimen LAN-porttiin laitteen mukana toimitetulla Ethernet-kaapelilla. Odota, kunnes **POWER**- ja **LINK**-merkkivalot palavat vihreinä.
 - Liitä toisen Zyxel Device-tukiaseman (**Zyxel Device-2**) LAN-portti ensimmäisen Zyxel Device-tukiaseman (**Zyxel Device-1**) LAN-porttiin toisella Ethernet-kaapelilla. Odota, kunnes **POWER**- ja **LINK**-merkkivalot palavat vihreinä **Zyxel Device-2**-tukiasemassa.
 - Irrota Ethernet-kaapeli ja virtajohto **Zyxel Device-2**-tukiasemasta.
 - Sijoita **Zyxel Device-2**-tukiasema paikkaan, johon haluat laajentaa langatonta verkkoa.
 - Kytke virta verkkolaitteeseen. Varmista, että **LINK**-merkkivalo palaa vihreinä. Siirrä **Zyxel Device-2** lähemmäs **Zyxel Device-1**-laitetta, jos **LINK**-merkkivalo palaa punaisena.
- Lisätietoja merkkivaloista on merkkivalotaulukossa.
Voit lisätä verkkoon tukiasemia toistamalla vaiheesta 2 alkaen.
- Huomautus:** Tätä asennustapaa käytettäessä älä irrota **Zyxel Device-1**-tukiaseman ja **Non-MPro Mesh Router** -reitittimen välistä Ethernet-kaapelia.

- SE**
- Använd den medföljande Ethernet-kabeln för att ansluta den första Zyxel Device (**Zyxel Device-1**) LAN-porten till **Non-MPro Mesh Router** LAN-port. Vänta tills lysdioderna **POWER** och **LINK** lyser med fast grönt sken.
 - Använd en annan Ethernet-kabel för att ansluta den andra Zyxel Device (**Zyxel Device-2**) LAN-porten till den första Zyxel Device (**Zyxel Device-1**) LAN-porten. Vänta tills lysdioderna **POWER** och **LINK** på **Zyxel Device-2** lyser med fast grönt sken.
 - Dra ur Ethernet-kabeln och strömsladden från **Zyxel Device-2**.
 - Placera **Zyxel Device-2** där du vill utöka ditt trådlösa nätverk.
 - Koppla in strömadaptern. Se till att lysdioden **LINK** lyser med ett fast grönt sken. Flytta **Zyxel Device-2** närmare **Zyxel Device-1** om lysdioden **LINK** lyser med rött sken.
- För mer information om lysdioderna, se lysdiodstabellen.
Upprepa steg 2 för att lägga till fler förlängare till nätverket.
- Obs!** I det här fallet, dra inte ur Ethernet-kabeln som är ansluten mellan **Zyxel Device-1** och **Non-MPro Mesh Router**.

Managing Your Zyxel Device Using the MPro Mesh App



Download the **MPro Mesh app** to manage your Zyxel Device.
Note: To manage your Mesh network, connect the MPro Mesh app to the **Controller (MPro Mesh Router in Scenario 1 or Zyxel Device-1 in Scenario 2)**.



Scan this QR code to see a list of Zyxel devices that support MPro Mesh.



Scan this QR code to see steps for setting up your Zyxel Device with the MPro Mesh app.