

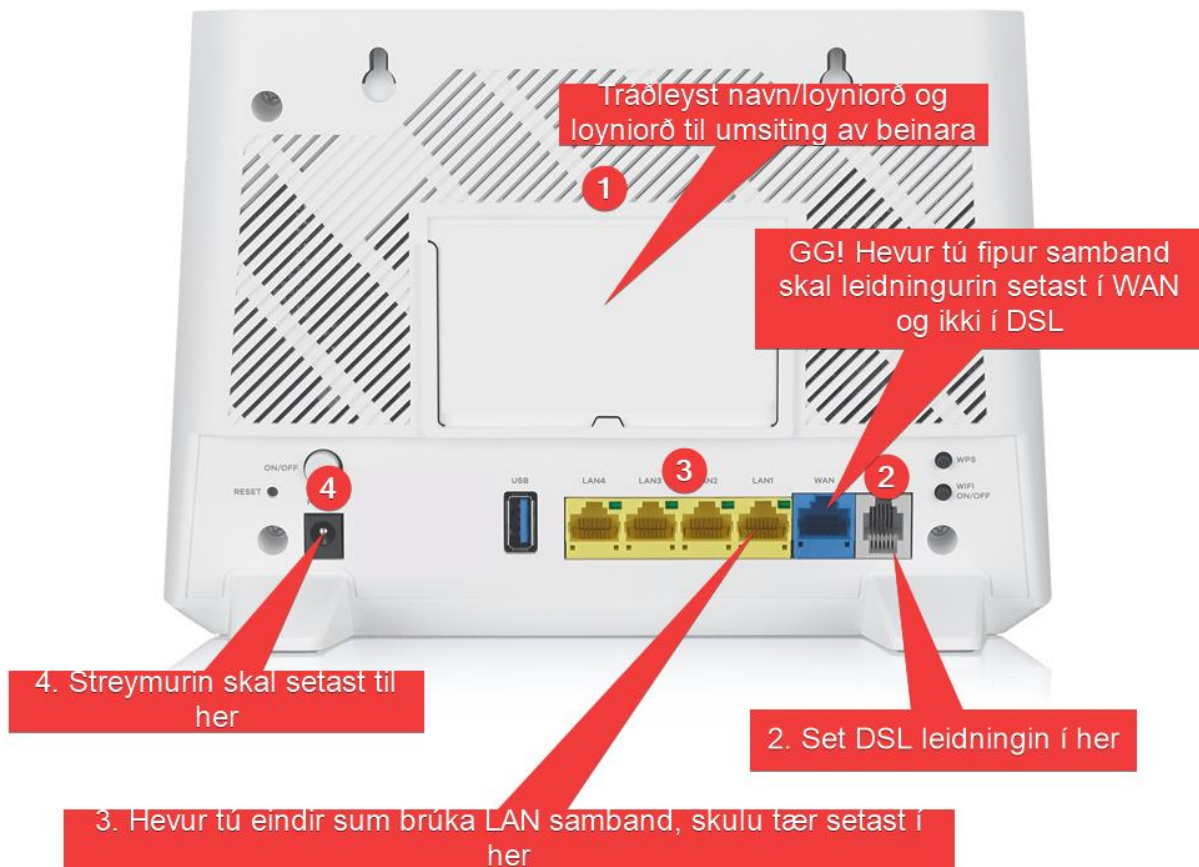
# Uppsetan av Zyxel VMG3625-T50B



*GG: Vit skulu gera vart við, at Føroya Tele hevur sjálvvirkandi rættindi at umsita hesa eindina. Hetta merkir, at vit kunnu tillaga eindina til tørvin hjá tí einstaka kundinum, uppstiga og rætta møguligar feilir á eindini v.m.*

*Víst verður annars til viðskiftatreytirnar fyri breiðbandi hjá Føroya Tele.*

## Soleiðis setur tú beinarin til



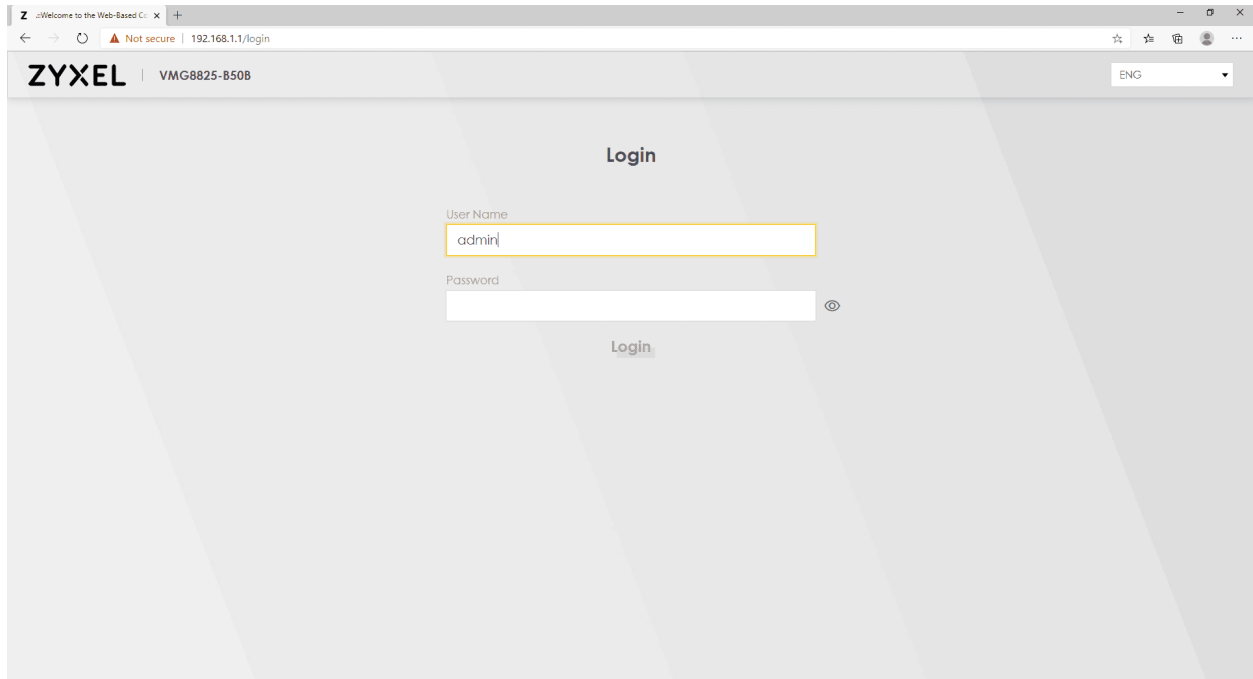
### Loyniorð

- GG! Vit viðmæla altíð at kundar okkara velja eitt nýtt loyniorð til umsiting av beinaranum og eitt nýtt til WiFi(Tráðleysi), heldur enn at brúka tað, sum stendur á lepanum á baksíðuni á beinaranum.
- Eitt gott og trygt loyniorð inniheldur: Minst 12 tekin. Smáar og stórar bókstavar. Tøl og serteikin.
- Fleiri góð ráð til loyniorð eru at síggja á <https://www.kt-trygd.fo/god-rad/god-loyniord/>

## Tráðleys uppsetan á tínum Zyxel VMG3625-T50B

Far inn á 192.168.1.1

Loyniorðið til umsiting av beinaranum og tær tráðleysu upplýsingarnar, finnur tú á einum lepa aftanfryri á beinaranum.



ZYXEL | VMG8825-B50B

ENG

### Login

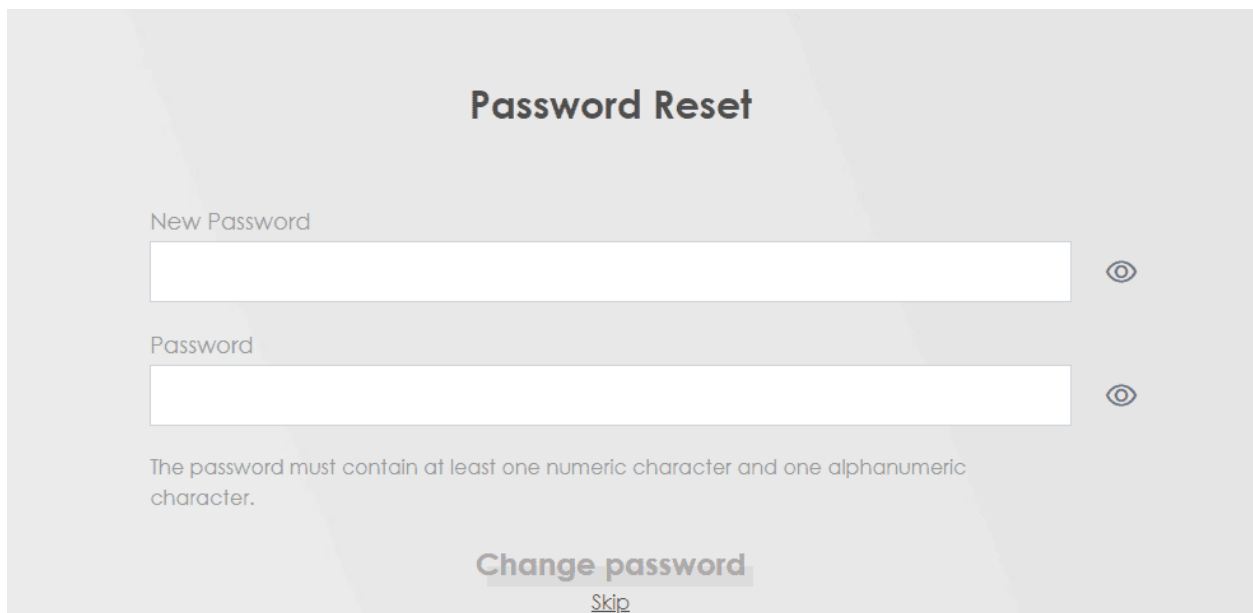
User Name  
admin

Password

Login

Loyniorðið til umsiting av beinaranum skal broytast fyrstu ferð man ritar seg inn.

Loyniorðið skal brúkast til at umsita beinaran og má tí goymast.



## Password Reset

New Password

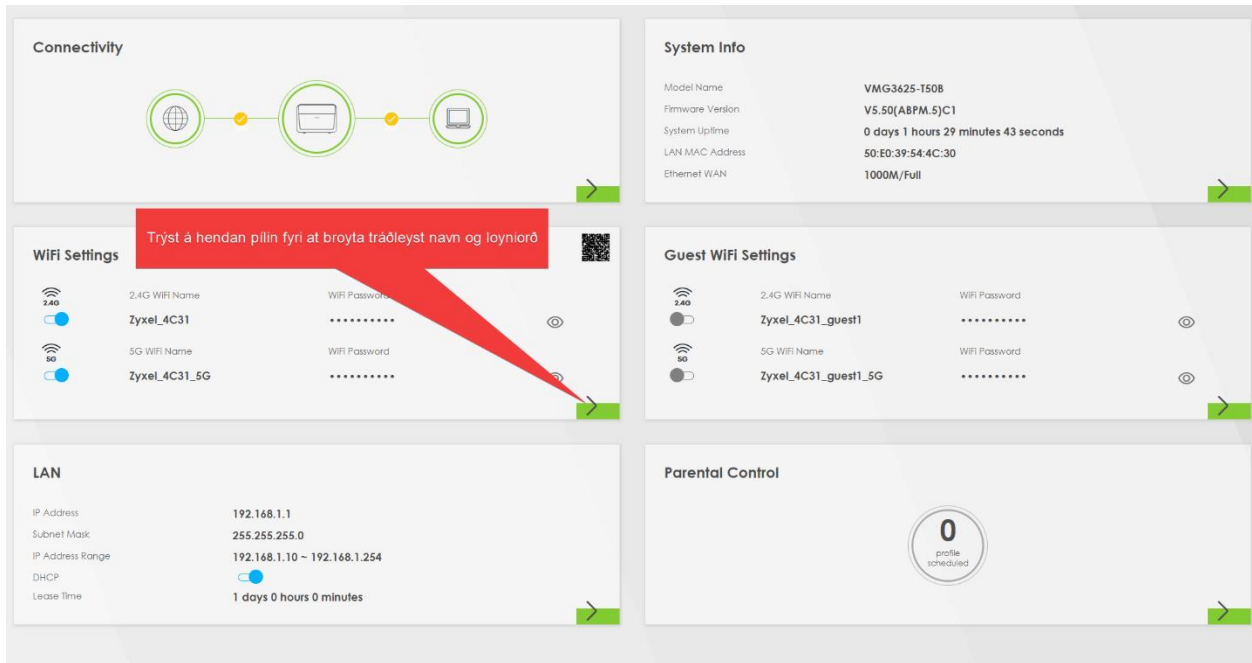
Password

The password must contain at least one numeric character and one alphanumeric character.

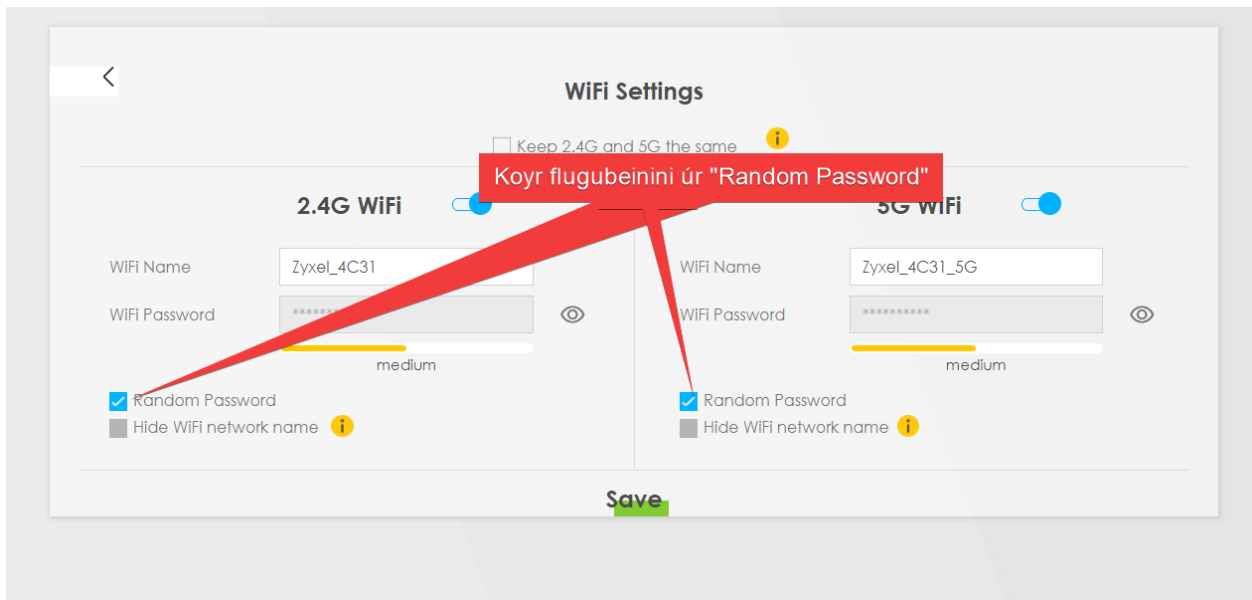
Change password

Skip

## Far síðani inn á 'WiFi Settings'



Tá tú er komin inn á 'WiFi Settings' skal tú koya flugubeinini úr 'Random Password'



- GG! Vit viðmæla altíð at kundar okkara velja eitt nýtt loyniorð til umsiting av beinaranum og eitt nýtt til WiFi(Trádleysn), heldur enn at brúka tað, sum stendur á lepanum á baksíðuni á beinaranum.
- Eitt gott og trygt loyniorð inniheldur: Minst 12 tekin. Smáar og stórar bókstavar. Tøl og sertekin.
- Fleiri góð ráð til loyniorð eru at síggja á <https://www.kt-trygd.fo/god-rad/god-loyniorð/>

Tá hetta er gjørt skulu nýggj sjálvvald nøvn og loyniorð veljast til tað tráðleysa netið. Tað er umráðandi at hava í huga her, at 5G netið altíð eigur at vera brúkt fram um 2.4G netið.

The screenshot shows a configuration page for wireless networks. At the top, there is a checkbox labeled "Use 2.4G and 5G the same" which is currently unchecked. Below this, there are two main sections: "2.4G WiFi" and "5G WiFi". Each section has a toggle switch (both are turned on), a "WiFi Name" input field, and a "WiFi Password" input field. The 2.4G WiFi name is "Zyxel\_4C31" and the 5G WiFi name is "Zyxel\_4C31\_5G". Below the password fields are checkboxes for "Random Password" (unchecked) and "Hide WiFi network name" (checked). A red callout box at the top says "Vel tráðleys nøvn og loyniorð til 2.4G og 5G netið" with arrows pointing to the name and password fields of both networks. Another red callout box at the bottom says "Trýst her fyrri at goyma" with an arrow pointing to the "Save" button. The "Save" button is located at the bottom center of the configuration area.

Trýst á 'Save' tá hetta er gjørt.

## Soleiðis færst tú mest burturúr tínum breiðbandi

Tað trádleysa signalið ávirkar ferðina á internetinum hjá tykkum – er signalstyrkin lág, kunnu tit uppliva lægri ferð og sambandið kann detta burtur.

Er tað trádleysa sambandið óstøðugt ella dekkar beinarin ikki alt húsið, er best at ogna sær ein forsterkara. Her er tað móguligt at velja ímillum: Powerline/el-net loysn, AccessPoint ella ein forleingjara/extendara.

Um tú spælir spøl online, viðmæla vit at tú brúkar ein net-kaðal ella eina Powerline loysn, soleiðis at tú altíð hevur støðugt samband.

Um tú heldur at netið hjá tær koyrir ov seint kann tað vera upload, ið er trupulleikin. Nógv forrit nýta upload uttan avmarkingar, so sum Dropbox, iCloud, uTorrent, Skydrive osfr. Er alt uploadið í brúk, verður breiðbandið óstøðugt.

Um tit uppliva trupulleikar við tykkara trádleysa neti, kann tað vera at kanalin, sum routarin sendur signal út á, er ovurbrúkt í grannalagnum.

Powerline/el-net loysnin brúkar el-netið í húsinum, sum ger at internetið tá verður beint víðari í gjøgnum el-netið.

Ein onnur loysn er at ogna sær ein trádleysan forsterkara, ella extendara. Hetta tólið styrkir um tann trádleysa dekningin í húsinum. Vit viðmæla AirTies smart wifi.

Um man hevur gamla útgerð, so sum gamlar Powerline skipanir ella gamlar forsterkarar, viðmæla vit at man skiftir hesar út regluliga, so tú altíð hevur tí nýggjastu tøkna.

Tað er altíð eitt gott hugskot, at tryggja sær at allar eindir altíð eru dagførðar.

Um tit hava fleiri spurningar, eru tit vælkomin til at venda tykkum til okkum á 80 80 80. Vit vegleiða tykkum fegin.